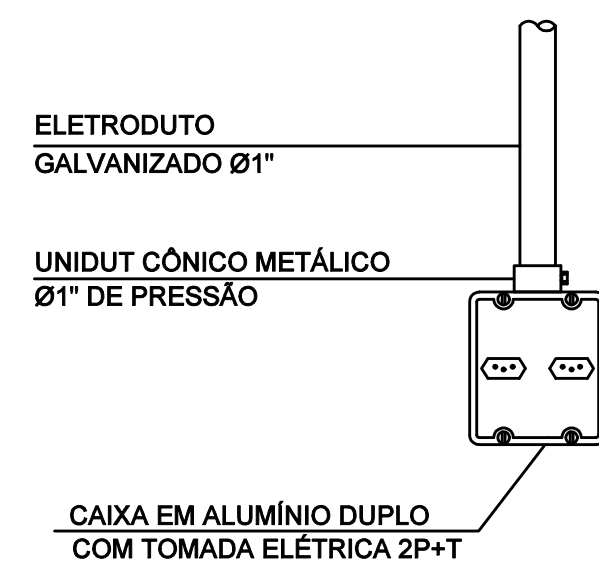
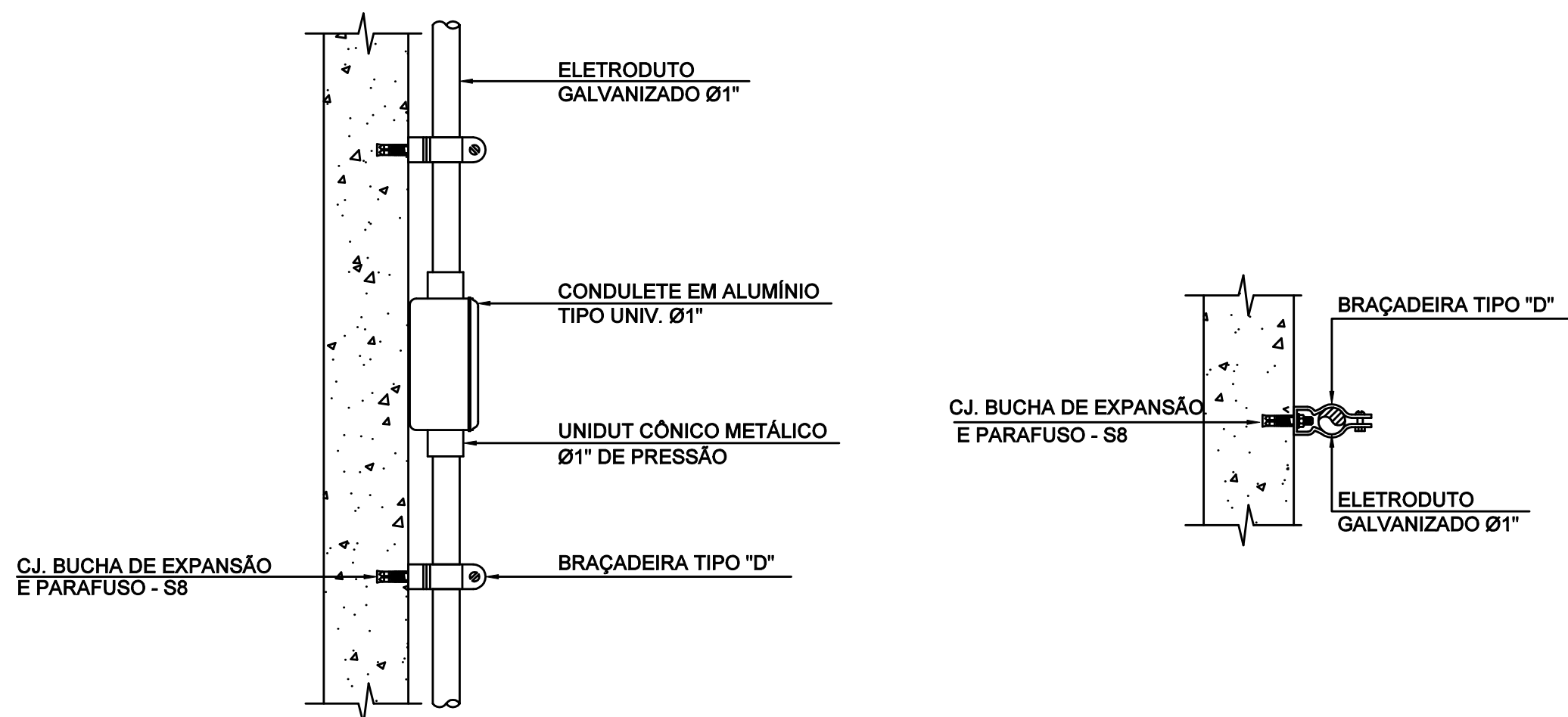
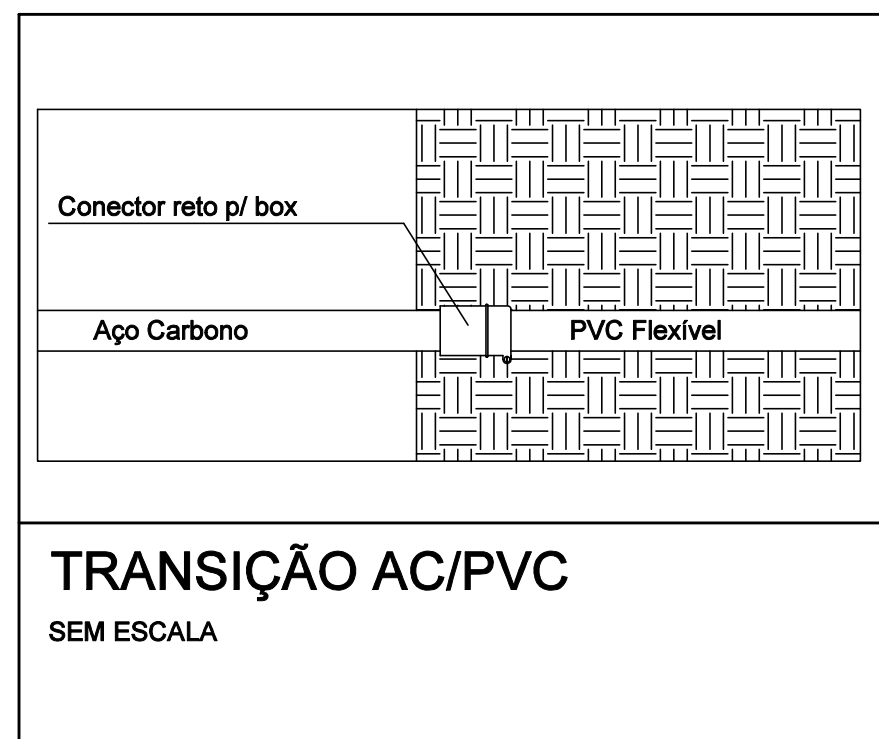


Quadro de Demanda (QM1)			
Tipo de carga	Potência instalada (kW)	Fator de demanda (%)	Demanda (kW)
Iluminação e TUG's (Clubes e semelhantes)	5.56	100	5.56
		TOTAL	5.56



Notas gerais:

0. As informações contidas neste projeto estão conformidade com as normas da ABNT aplicáveis;
1. Itens não cotados: condutores 2,5 mm², eletroduto galvanizado 3/4" aparente;
2. Cores dos condutores: fase-preto, neutro-azul claro, retorno-amarelo, terra-verde;
3. Os condutores deverão ser de cobre, classe de isolamento 0,9/1kV, não propagantes de chama;
4. Instalar no QDC dispositivos de proteção contra surtos;
5. Toda a extensão do circuito de iluminação deve possuir terra conforme NBR5410/2004;
6. Os eletrodutos embutidos no solo devem ser do tipo reforçado;
7. As valas para lançamento de dutos deverão ser executadas conforme tabela 2;
8. O reaterro poderá ser feito com o mesmo material retirado da vala, desde que este material não danifique os dutos;
9. A sinalização deve ser feita com fita plástica resistente à corrosão, sendo esta disposta a 10 cm acima da linha enterrada.
10. Para o estudo luminotécnico, adotou-se os valores mínimos de Emed=75lux, Emin/Emed=0,5 (conforme classe3 EN12193)
11. Equipotencializar gradil e massas metálicas, conforme tabela 4;
12. No início da obra, o empreiteiro deve entregar a ART de execução paga;
13. Ao final da obra, o empreiteiro deve entregar o "AS BUILT" (como construído);
14. Temperaturas consideradas no dimensionamento dos condutores: 30°C ambiente e 20°C solo;
15. Potência instalada: 6,4 KW;
16. Queda de tensão máxima admitida: 5% do ponto de entrega até o ponto de utilização;
17. Adequar quadro existente - QD1: retirar disjuntores Nema, instalar tiritor e disjuntores padrão DIN: 2x50A, 1x16A e 1x10A.
18. Aplicar a tampa do quadro revestimento de zinco e pintura eletrolítica de políester na cor cinza chumbo Munsell N6.5.



Legenda Detalhada

CAIXA DE INSPEÇÃO TIPO "2A" C/ HASTE DE ATERRAMENTO

CAIXAS

CONCRETO PRÉ-MOLDADO

ANEL CAIXA TIPO ZA

ARGO C/ TAMPA ARTICULADA EM PVC P/ CX ZA

PADRÃO ENTRADA

CANTONEIRA AÇO ZINCADO POR IMERSÃO A QUENTE 2.4 M

1 pç

1 pç

1 pç

CONDULETE TIPO C

ACESSÓRIOS - ELETRODUTOS

CONDULETE MÚLTIPLO ALUMÍNIO

TIPO C DE 3/4" - REF.: DAILET

CONECTOR DE CONDULETE PARA ELETRODUTO ENCAIXE 3/4" - REF. UNIDUT / CONECTOR POLIWETZEL

TAMPÃO PARA CONDULETE MÚLTIPLO 3/4" - REF. DAILET / POLIWETZEL

1 pç

2 pç

1 pç

CONDULETE TIPO L

ACESSÓRIOS - ELETRODUTOS

CONDULETE MÚLTIPLO ALUMÍNIO

TIPO L DE 3/4" - REF. DAILET / POLIWETZEL

CONECTOR DE CONDULETE PARA ELETRODUTO ENCAIXE 3/4" - REF. UNIDUT / CONECTOR POLIWETZEL

TAMPÃO PARA CONDULETE MÚLTIPLO 3/4" - REF. DAILET / POLIWETZEL

1 pç

2 pç

1 pç

CONDULETE TIPO T

ACESSÓRIOS - ELETRODUTOS

CONDULETE MÚLTIPLO ALUMÍNIO

TIPO X DE 3/4" - REF. DAILET / POLIWETZEL

CONECTOR DE CONDULETE PARA ELETRODUTO ENCAIXE 3/4" - REF. UNIDUT / CONECTOR POLIWETZEL

TAMPÃO PARA CONDULETE MÚLTIPLO 3/4" - REF. DAILET / POLIWETZEL

1 pç

3 pç

1 pç

CONEXÃO ELETRODUTO F8 COM FLEXÍVEL

ACESSÓRIOS - ELETRODUTOS

CONECTOR RETO PARA BOX OU UNIDUT CÔNICO 1" - REF. WETZEL / DAISA

LUVA FERRO GALVANIZADO 1"

1 pç

1 pç

CONJ. MEDIÇÃO C/ CAIXA CM2 E PROTEÇÃO 2X60A - EXISTENTE

ENTRADA DE SERVIÇO AÉREA 2ø16(16) mm² - EXISTENTE

800

4

800

DUAS TOMADAS 2P+T A 30 CM DO PISO ACABADO, CONDULETE DUPLO

ACESSÓRIOS - ELETRODUTOS

CONDULETE MÚLTIPLO ALUMÍNIO

DUPLO TIPO C DE 3/4" - REF. DAILET / POLIWETZEL

CONECTOR DE CONDULETE PARA ELETRODUTO ENCAIXE 3/4" - REF. UNIDUT / CONECTOR POLIWETZEL

TAMPÃO PARA CONDULETE MÚLTIPLO 3/4" - REF. DAILET / POLIWETZEL

TOMADAS PADRÃO BRASILEIRO

TOMADA COM IDENTIFICADOR DE TENSÃO 2P+T 20 A PARA CONDULETE COM PLACA 2P+T 20 A PARA CONDULETE COM PLACA - VERMELHA

1 pç

1 pç

3 pç

1 pç

1 pç

PC

8

8

PAINEL DE COMANDO P/ ACIONAMENTO MANUAL ILUMINAÇÃO - 1,5M DO PISO

CAIXAS

CAIXA P/ MONTAGEM SOBREPOR 300X200X200MM, IP64.

DISPOSITIVO DE COMANDO

CONTATOR MODULAR - BOBINA 127 V 2P 16 A 127 V 2NA

Dispositivo de Comando

CHAVE LIGA DESLIGA

ALAVANCA METÁLICA 6A/127V

1 pç

3 pç

3 pç

QUADRO DE DISTRIBUIÇÃO - EMBUTIR A 1,50 M DO PISO

ACESSÓRIOS

PENTE ALIMENTAÇÃO BIPOLAR 16 mm2

TERMINAL CONEXÃO ES/35

DISPOSITIVO DE PROTEÇÃO

DISJUNTOR BIPOLAR TERMOMAGNÉTICO - DIN 10A - CURVA C

DISJUNTOR UNIPOLAR TERMOMAGNÉTICO - DIN 16 A - CURVA C

QUADRO DISTRIBUIÇÃO

EM CHAPA METÁLICA DE SOBREPOR SEM BARRAMENTO CAP. 12 DISJ. DIN+ 8DR 100A

1 pç

4 pç

4 pç

1 pç

1 pç

QUADRO DE DISTRIBUIÇÃO EMBUTIR A 1,50 M DO PISO - EXISTENTE

DISPOSITIVO DE PROTEÇÃO

DISJUNTOR BIPOLAR TERMOMAGNÉTICO - DIN 50 A - CURVA C

DISJUNTOR UNIPOLAR TERMOMAGNÉTICO - DIN 10 A - CURVA C

16 A - CURVA C

ACESSÓRIOS

PENTE ALIMENTAÇÃO BIPOLAR 16 mm2

TRILHO DIN 35MM ZINCADO

1 pç

1 pç

1 pç

1 pç

0,3 m

100

100

REFLETOR LED 200W DERIVAÇÃO EM CONDULETE

ACESSÓRIOS - CABOS

TERMINAIS

CONECTOR TORÇÃO VERMELHO 3X2,5MM

ACESSÓRIOS - ELETRODUTOS

CONDULETE MÚLTIPLO ALUMÍNIO

TIPO C DE 3/4" - REF.: DAILET

LUMINÁRIA E ACESSÓRIOS

LUMINÁRIA DE LED

REFLETOR 200W, 26304lm, 5000K, IP66

1 pç

1 pç

1 pç

1 pç

50

50

REFLETOR LED 50W DERIVAÇÃO EM CONDULETE

ACESSÓRIOS - CABOS

TERMINAIS

CONECTOR TORÇÃO AMARELO 3X2,5MM

ACESSÓRIOS - ELETRODUTOS

CONDULETE MÚLTIPLO ALUMÍNIO

TIPO C DE 3/4" - REF.: DAILET

LUMINÁRIA E ACESSÓRIOS

LUMINÁRIA DE LED

REFLETOR 50W, 6071lm, IP66

3 pç

1 pç

1 pç


1 pç

REV.	DATA	DESCRIÇÃO	SECRETARIA MUNICIPAL DE OBRAS DEPARTAMENTO DE ENGENHARIA E ARQUITETURA			 PREFEITURA MUNICIPAL DE SANTA LUZIA ADM. DELEGADO CHRISTIANO XAVIER				
00	30/11/20	EMISSÃO INICIAL								
01	11/12/20	INCLUSÃO DETALHAMENTO ALIMENTAÇÃO QD2	SECRETÁRIO DE OBRAS	BRUNO MÁRCIO MOREIRA ALMEIDA			NÚMERO 095	DISCIPLINA ELÉTRICO	ETAPA PROJETO EXECUTIVO	DATA 10/03/2021
02	10/03/21	EXCLUSÃO DE CIRCUITOS E QUADRO BANHEIRO	RESPONSÁVEL TÉCNICO	RÔMULO SANZIO RODRIGUES XAVIER CREA/MG 102013 D			CONTEÚDO DA PRANCHA			FOLHA 01/02
			PROJETISTA	RÔMULO SANZIO RODRIGUES XAVIER			PROJETO DAS INSTALAÇÕES ELÉTRICAS QUADRA POLIESPORTIVA ARENA FRIMISA			REVISÃO 00

LAJE

	ACESSÓRIOS	
	PENTE ALIMENTAÇÃO BIPOLAR 16 mm2	1 pç
	TERMINAL CONEXÃO ES/35	4 pç
	DISPOSITIVO DE PROTEÇÃO	
	DISJUNTOR BIPOLAR TERMOMAGNÉTICO - DIN 10A - CURVA C	4 pç
	DISJUNTOR UNIPOLAR TERMOMAGNÉTICO - DIN 16 A - CURVA C	1 pç
	QUADRO DISTRIBUIÇÃO	
	EM CHAPA METÁLICA DE SOBREPOR SEM BARRAMENTO CAP. 12 DISJ. DIN+ 8DR 100A	1 pç
	QUADRO DE DISTRIBUIÇÃO EMBUTIR A 1,50 M DO PISO - EXISTENTE	
	DISPOSITIVO DE PROTEÇÃO	
	DISJUNTOR BIPOLAR TERMOMAGNÉTICO - DIN 50 A - CURVA C	1 pç
	DISJUNTOR UNIPOLAR TERMOMAGNÉTICO - DIN 10 A - CURVA C	1 pç
	16 A - CURVA C	1 pç
	ACESSÓRIOS	
	PENTE ALIMENTAÇÃO BIPOLAR 16 mm2	1 pç
	TRILHO DIN 35MM ZINCADO	0,3 m
	REFLETOR LED 200W DERIVAÇÃO EM CONDULTE	
	ACESSÓRIOS - CABOS	
	TERMINAIS CONECTOR TORÇÃO VERMELHO 3X2,5MM	1 pç
	ACESSÓRIOS - ELETRODUTOS	
	CONDULETE MÚLTIPLO ALUMÍNIO TIPO C DE 3/4" - REF.: DAILET	1 pç
	LUMINÁRIA E ACESSÓRIOS	
	LUMINÁRIA DE LED REFLETOR 200W, 26304lm, 5000K, IP66	1 pç
	REFLETOR LED 50W DERIVAÇÃO EM CONDULETE	
	ACESSÓRIOS - CABOS	
	TERMINAIS CONECTOR TORÇÃO AMARELO 3X2,5MM	3 pç
	ACESSÓRIOS - ELETRODUTOS	
	CONDULETE MÚLTIPLO ALUMÍNIO TIPO C DE 3/4" - REF.: DAILET	1 pç
	LUMINÁRIA E ACESSÓRIOS	
	LUMINÁRIA DE LED REFLETOR 50W, 6071lm, IP66	1 pç

ÁREA DESTINADA A CARIMBOS E ASSINATURAS


Rômulo Sanzio
 Eng. Eletricista
 CREA: 102013/D - Mat. 33683
 Secretaria de Obras


Bruno Augusto Moreira Almeida
 Prefeitura Municipal Santa Luzia
 Secretário de Obras
 Mat. 32.163



PREFEITURA MUNICIPAL DE SANTA LUZIA

ADM. DELEGADO CHRISTIANO XAVIER

NÚMERO 095	DISCIPLINA ELÉTRICO	ETAPA PROJETO EXECUTIVO	DATA 10/03/2021
CONTEÚDO DA PRANCHA PROJETO DAS INSTALAÇÕES ELÉTRICAS QUADRA POLIESPORTIVA ARENA FRIMISA			FOLHA 01/02
			REVISÃO 00